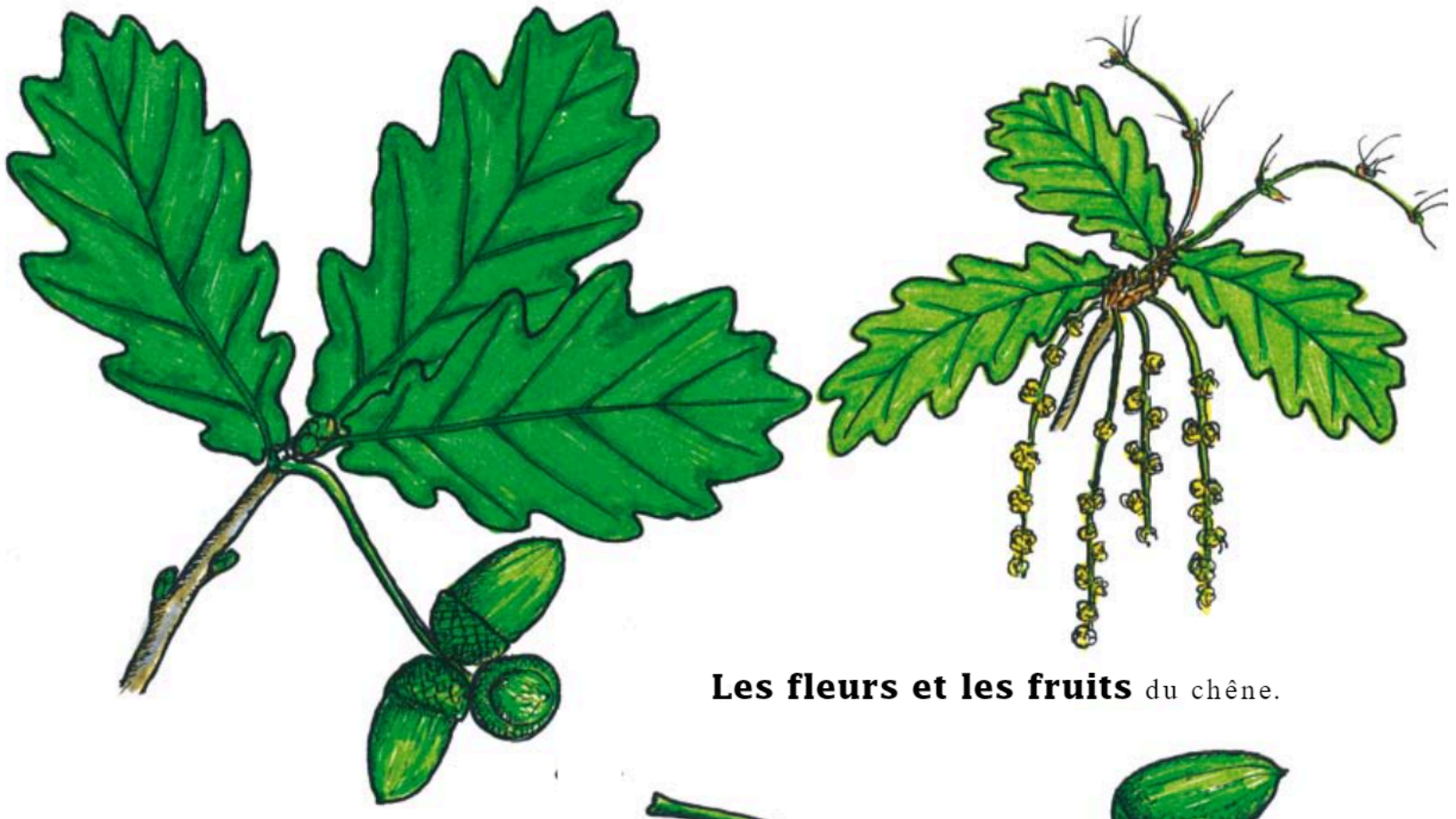
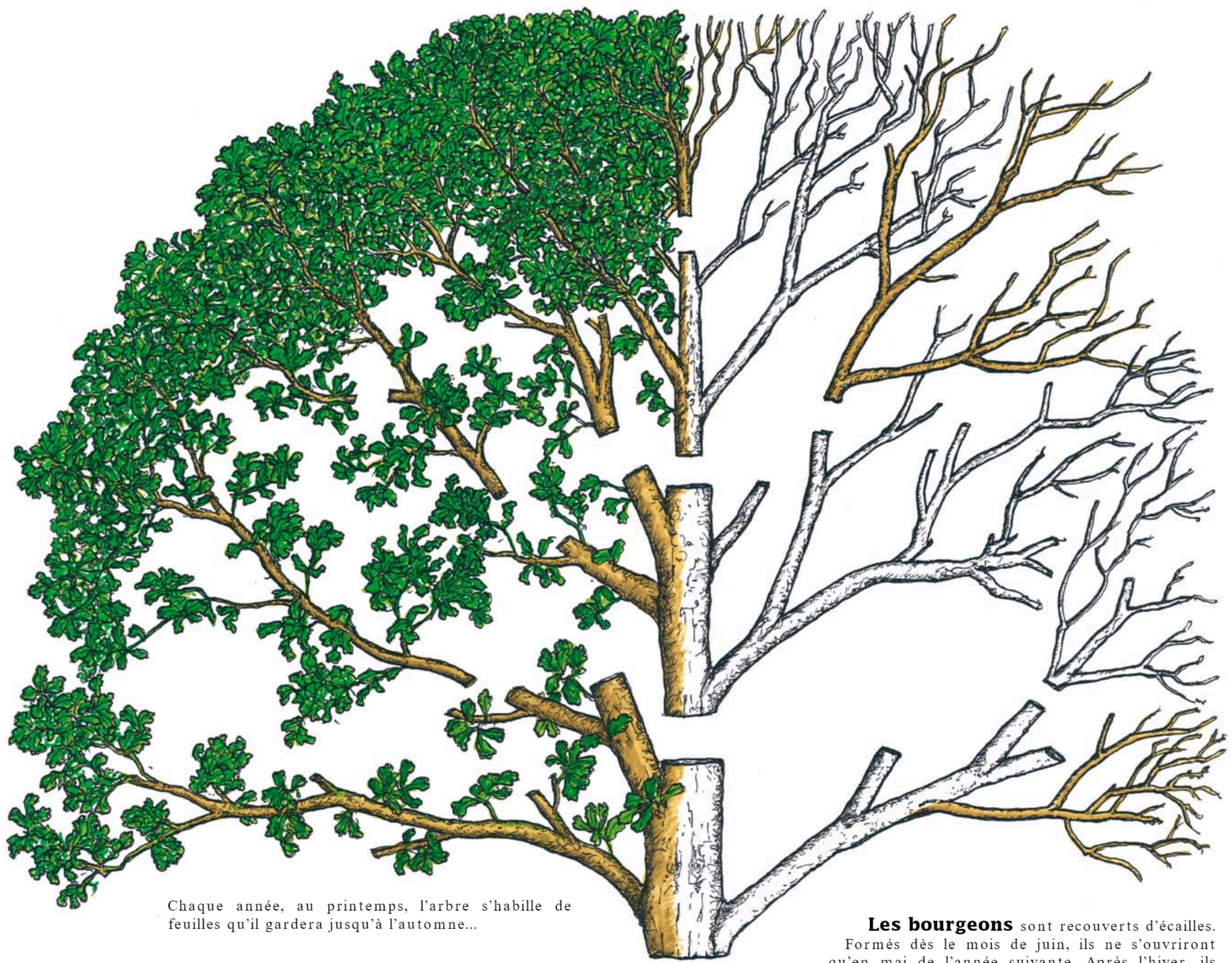


# Le cycle de la vie de l'arbre

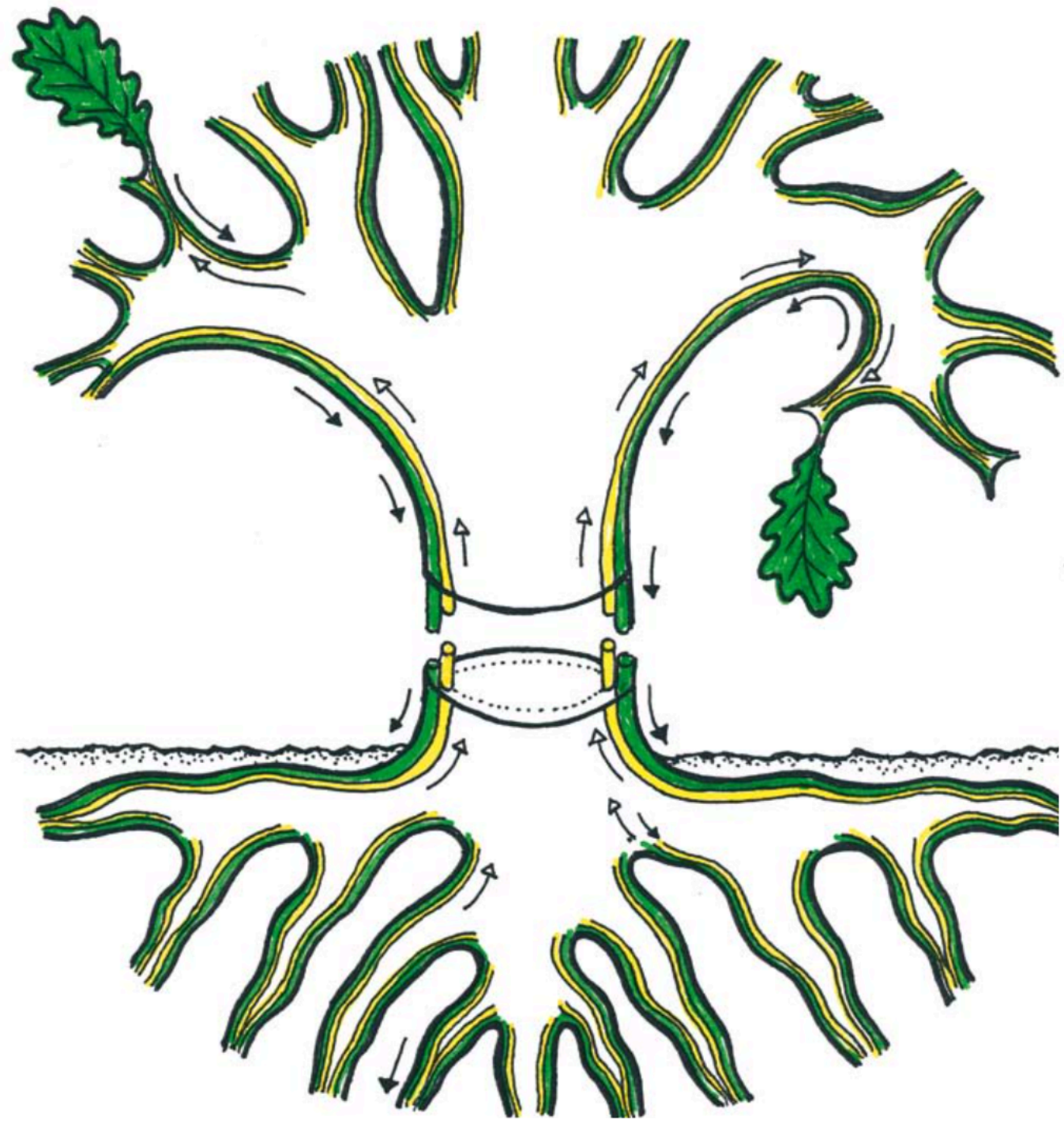


Les fleurs et les fruits du chêne.



Chaque année, au printemps, l'arbre s'habille de feuilles qu'il gardera jusqu'à l'automne...

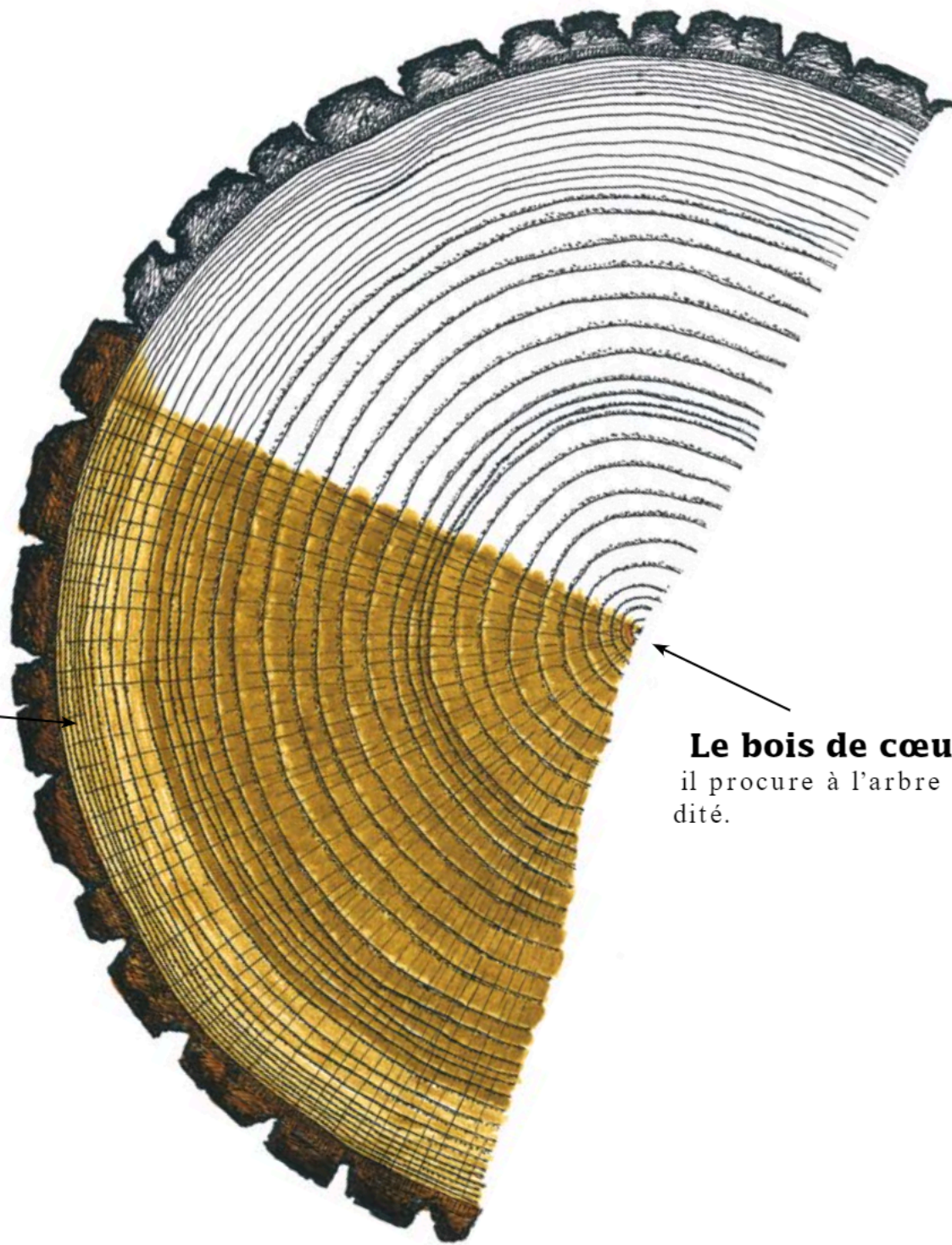
**Les bourgeons** sont recouverts d'écaillés. Formés dès le mois de juin, ils ne s'ouvriront qu'en mai de l'année suivante. Après l'hiver, ils deviendront les nouvelles tiges feuillées.



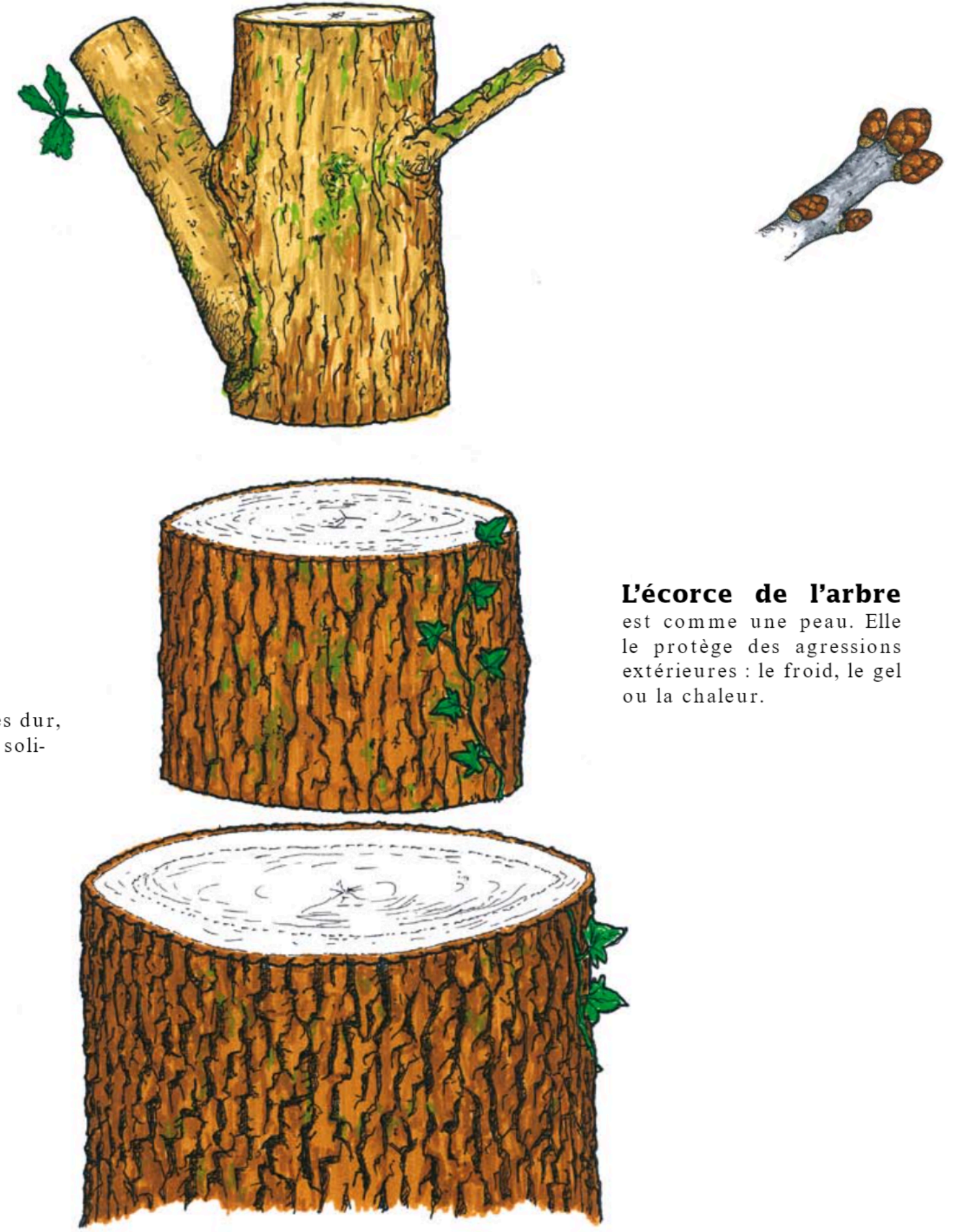
En automne, la sève s'arrête de circuler dans le chêne. Les feuilles jaunissent puisqu'elles ne peuvent plus fabriquer de chlorophylle, et tombent.

L'eau et les sels minéraux puisés par les racines montent jusqu'aux feuilles. Sous l'effet des rayons du soleil, la chlorophylle contenue dans les cellules des feuilles transforme l'eau et le gaz carbonique absorbé dans l'air en sève sucrée ou élaborée qui nourrit l'arbre et produit le bois.  
Dans le même temps, les feuilles rejettent de l'oxygène :  
**c'est la photosynthèse.**

Dès la fin de l'hiver, la sève circule dans les vaisseaux de l'arbre. Chaque année, **un cerne de bois** se forme sous l'écorce. Ainsi, plus l'arbre est vieux, plus son tronc est large.



**Le bois de cœur** est très dur, il procure à l'arbre force et solidité.



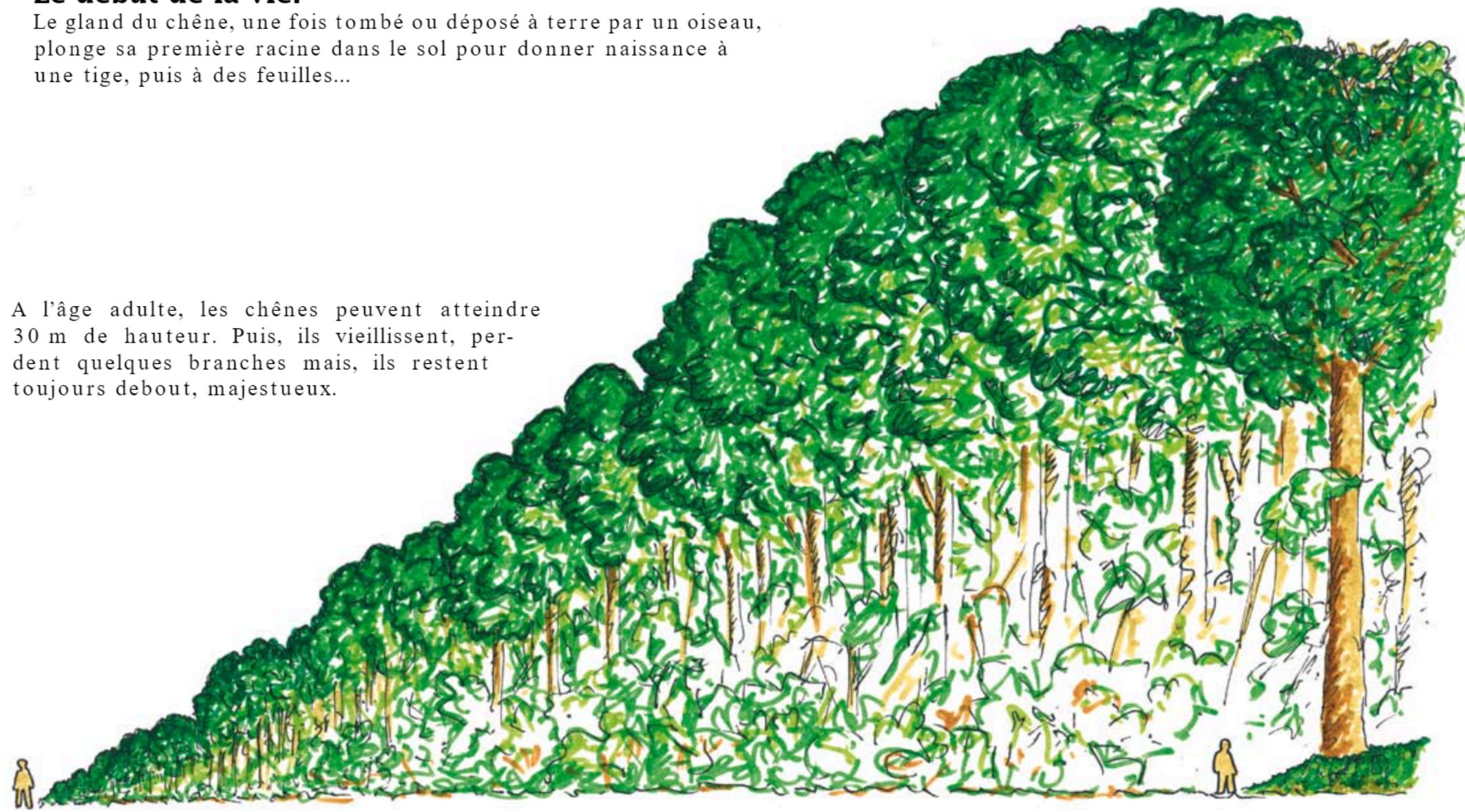
**L'écorce de l'arbre** est comme une peau. Elle le protège des agressions extérieures : le froid, le gel ou la chaleur.



## Le début de la vie.

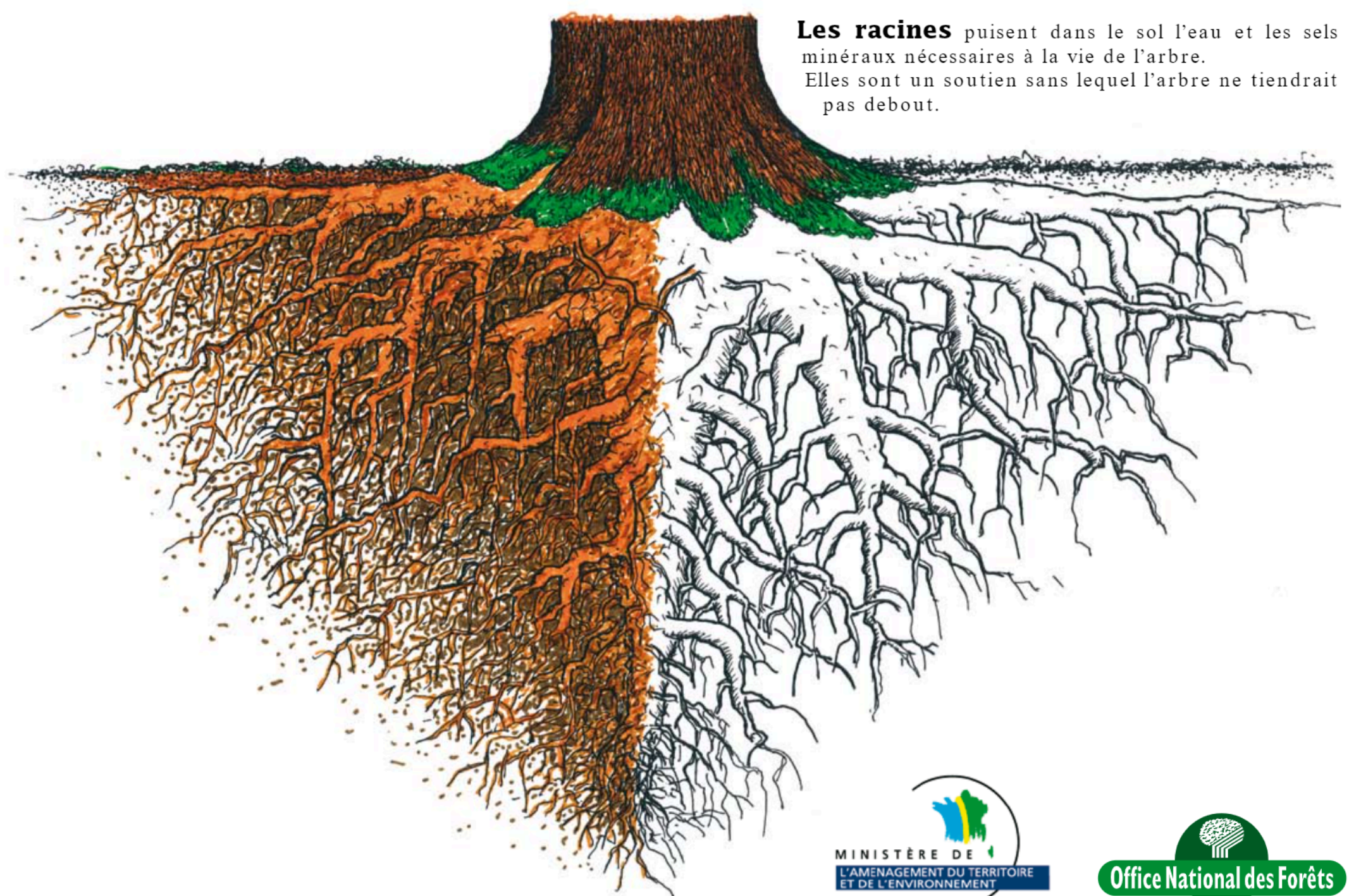
Le gland du chêne, une fois tombé ou déposé à terre par un oiseau, plonge sa première racine dans le sol pour donner naissance à une tige, puis à des feuilles...

A l'âge adulte, les chênes peuvent atteindre 30 m de hauteur. Puis, ils vieillissent, perdent quelques branches mais, ils restent toujours debout, majestueux.



Fourré 10 ans 20 ans 40 - 50 ans 80 ans 120 ans  
3 m 7 m 15 m

**Les années passent, l'arbre grandit... Il laisse peu à peu la place aux plus jeunes. Les semis pousseront à leur tour et prendront leur succession.**



**Les racines** puisent dans le sol l'eau et les sels minéraux nécessaires à la vie de l'arbre. Elles sont un soutien sans lequel l'arbre ne tiendrait pas debout.