

Bien que les infographies éducatives soient des outils puissants, des erreurs ou confusions peuvent survenir, surtout si elles ne sont pas conçues avec soin.

Voici quelques exemples d'erreurs potentielles :



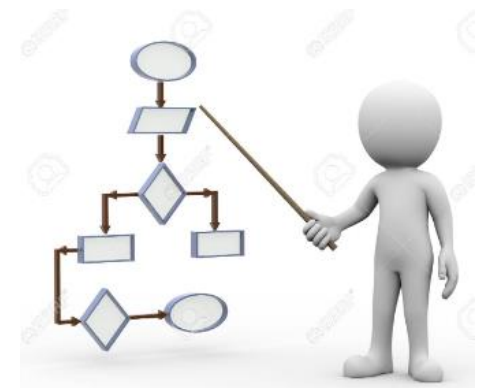
A-Simplification Excessive :

- 1. Erreur :** Réduire excessivement l'information au point de perdre sa signification.
- 2. Confusion :** Les apprenants peuvent manquer de détails cruciaux ou ne pas comprendre pleinement le contexte.



B-Graphiques Inappropriés :

- 1. Erreur :** Utiliser des graphiques ou des images qui ne correspondent pas au contenu.
- 2. Confusion :** Cela peut entraîner une interprétation incorrecte de l'information ou semer la confusion chez les apprenants.



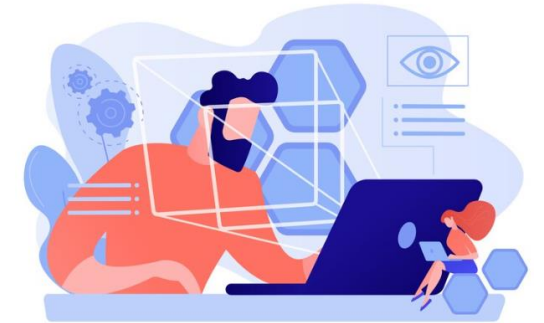
C-Manque de Contexte :

1. **Erreur** : Omettre des explications nécessaires pour comprendre l'infographie.
2. **Confusion** : Les apprenants peuvent être laissés dans le flou, ne sachant pas comment interpréter les éléments présentés.



D-Incohérence Visuelle :

1. **Erreur** : Utiliser des couleurs, des polices ou des styles incohérents.
2. **Confusion** : Cela peut rendre l'infographie désordonnée et difficile à suivre.



E-Trop d'Informations :

1. **Erreur** : Surcharger l'infographie avec une quantité excessive d'informations.
2. **Confusion** : Les apprenants peuvent se sentir submergés et avoir du mal à extraire les points clés.



F-Manque d'Accessibilité :

1. **Erreur** : Ignorer les besoins d'accessibilité pour les apprenants ayant des déficiences visuelles ou auditives.
2. **Confusion** : Certains apprenants peuvent avoir du mal à accéder à l'information de manière équitable.

G-Liens Cassés (pour les Infographies Interactives) :

1. **Erreur** : Utiliser des liens qui ne fonctionnent pas dans une infographie interactive.
2. **Confusion** : Les apprenants peuvent être frustrés s'ils ne peuvent pas accéder à des informations supplémentaires ou à des ressources.

H-Manque de Mise à Jour :

1. **Erreur** : Ne pas mettre à jour l'infographie en fonction des nouvelles informations ou des changements.
2. **Confusion** : Les apprenants peuvent être exposés à des données obsolètes ou incorrectes.



L'attention aux détails, la clarté et la considération des besoins de l'audience sont essentielles pour éviter ces erreurs et maximiser l'efficacité pédagogique des infographies éducatives.